



ПОСТАНОВЛЕНИЕ АДМИНИСТРАЦИИ Рыбинского муниципального района

От 06.06.2022

№ 742

О назначении публичных слушаний

В соответствии со ст. 5.1, 9, 23, 24, 25 Градостроительного кодекса Российской Федерации, статьей 28 Федерального закона от 06.10.2003 № 131-ФЗ «Об общих принципах организации местного самоуправления в Российской Федерации», Уставом Рыбинского муниципального района, руководствуясь решением Муниципального Совета Рыбинского муниципального района от 31.05.2018 № 355 «О порядке организации и проведения публичных слушаний в Рыбинском муниципальном районе», администрация Рыбинского муниципального района

ПОСТАНОВЛЯЕТ:

1. Утвердить оповещение о начале публичных слушаний по проекту генерального плана дер. Пригорки Судоверфского сельского поселения Рыбинского муниципального района Ярославской области, согласно приложению.

2. Уполномочить на организацию и проведение публичных слушаний управление АПК, архитектуры и земельных отношений администрации Рыбинского муниципального района (Лозовская М.В.).

3. Определить местоположение зданий для размещения информационных материалов публичных слушаний:

- г. Рыбинск, ул. Бр. Орловых, д. 1 а;

- Ярославская область, Рыбинский муниципальный район, Судоверфское сельское поселение, дер. Пригорки, район дома 3.

4. Определить территорию проведения публичных слушаний в границах населенного пункта деревня Пригорки Судоверфского сельского поселения Рыбинского муниципального района Ярославской области.

5. Опубликовать постановление в средствах массовой информации и разместить на официальном сайте администрации Рыбинского муниципального района в сети «Интернет».

6. Постановление вступает в силу с момента опубликования.

7. Контроль за исполнением постановления возложить на первого заместителя главы администрации Рыбинского муниципального района Т.Ю. Кругликову.

Глава Рыбинского муниципального района



Т.А. Смирнова

**Оповещение
о начале публичных слушаний**

На публичные слушания выносятся проект: Проект генерального плана дер. Пригорки Судоверфского сельского поселения Рыбинского муниципального района Ярославской области.

Проект и информационные материалы по теме публичных слушаний размещаются: на сайте Администрации Рыбинского муниципального района по адресу: http://www.admrmr.ru/ в разделе: управление АПК, архитектуры и земельных отношений - публичные слушания, в разделе: Градостроительство - генеральные планы сельских поселений/Судоверфское сельское поселение и по адресу: д. Пригорки, район дома 3, Судоверфского сельского поселения Рыбинского муниципального района Ярославской области. Представлены на экспозиции по адресу: г. Рыбинск, ул. Бр. Орловых, д. 1а.

Экспозиция открыта с 03.06.2022 по 27.06.2022 до 12.00 ч.

Время работы экспозиции с 8-00 до 17-00 часов.

На выставке проводятся консультации по теме публичных слушаний по вторникам и четвергам в дни работы экспозиции, с 9-00 до 12-00 и с 13-00 до 16-00 часов.

Консультирование проводит: главный специалист отдела архитектуры Антонова И.В. 8(4855) 222-071.

Собрание участников публичных слушаний состоится: 27 июня 2022 года в 15-00 часов по адресу: Ярославская область, Рыбинский муниципальный район, Судоверфское сельское поселение, д. Пригорки, район дома 3.

Время начала регистрации участников не менее чем за 10 минут до начала собрания.

Участники общественных обсуждений или публичных слушаний, прошедшие в соответствии с частью 12 настоящей статьи идентификацию, имеют право вносить предложения и замечания, касающиеся такого проекта:

- 1) посредством официального сайта или информационных систем (в случае проведения общественных обсуждений);**
- 2) письменной или устной форме в ходе проведения собрания или собраний участников публичных слушаний (в случае проведения публичных слушаний);**
- 3) в письменной форме или форме электронного документа в адрес организатора общественных обсуждений или публичных слушаний;**
- 4) посредством записи в книге (журнале) учета посетителей экспозиции проекта, подлежащего рассмотрению на общественных обсуждениях или публичных слушаниях.**

В целях идентификации участники публичных слушаний представляют следующие документы:

физические лица: сведения о себе (фамилия, имя, отчество (при наличии), дата рождения, адрес места жительства (регистрации);

юридические лица: наименование, основной государственный регистрационный номер, место нахождения и адрес;

правообладатели земельных участков и (или) объектов капитального строительства и (или) помещений в них: представляют сведения соответственно о таких земельных участках, объектах капитального строительства, помещениях, являющихся частью указанных объектов капитального строительства, из Единого государственного реестра недвижимости и иные документы, устанавливающие или удостоверяющие их права на такие земельные участки, объекты капитального строительства, помещения, являющиеся частью указанных объектов капитального строительства.

Почтовый и электронный адрес, контактные телефоны организатора публичных слушаний: 152903, г.Рыбинск, ул.Бр.Орловых, д.1а, каб. 314, Управление АПК, архитектуры и земельных отношений, каб.314, 8(4855)222-071, <http://www.arhitekt@admrmr.ru/>.

**ГЕНЕРАЛЬНЫЙ ПЛАН
населенного пункта деревни Пригорки
Судоверфского сельского поселения
Рыбинского муниципального района Ярославской области**

Положение о территориальном планировании

Введение.

Графическая и текстовая часть генерального плана по составу и содержанию соответствует требованиям Градостроительного кодекса Российской Федерации, техническому заданию.

Генеральный план является основой для внесения изменений в правила землепользования и застройки Судоверфского сельского поселения.

Положения генерального плана обязательны для исполнения всеми субъектами градостроительных отношений, в том числе органами государственной власти и местного самоуправления, физическими и юридическими лицами.

При разработке генерального плана учитывалась ранее разработанная и утвержденная градостроительная документация:

- схема территориального планирования Ярославской области;
- схема территориального планирования Рыбинского муниципального района;
- местные нормативы градостроительного проектирования Рыбинского муниципального района;
- генеральный план Судоверфского сельского поселения;
- правила землепользования и застройки Судоверфского сельского поселения;
- местные нормативы градостроительного проектирования Судоверфского сельского поселения.

Генеральный план дер. Пригорки разработан с учетом границ земельных участков, сведения о которых содержатся в ЕГРН.

Мероприятия, предусматриваемые генеральным планом дер. Пригорки не несут дополнительных факторов риска возникновения чрезвычайных ситуаций природного и техногенного характера на территории населенного пункта, а также Судоверфского сельского поселения в целом.

1. Сведения о видах, назначении и наименованиях планируемых для размещения объектов местного значения, их основные характеристики, их местоположение, а также характеристики зон с особыми условиями использования территорий в связи с размещением данных объектов.

В соответствии с картой планируемого размещения объектов местного значения положения о территориальном планировании Рыбинского

муниципального района Ярославской области предусмотрено место для размещения распределительных газовых сетей на территории населенного пункта деревни Пригорки. Газопровод предусматривается для снабжения природным газом объекты недвижимости дер. Пригорки и дер. Пригородная.

Сведения о планируемых для размещения объектах местного значения

№№	Наименование объекта, краткая характеристика.	Функциональная зона по генплану. Месторасположение.	Зоны с особыми условиями использования территории.	Период реализации.
1.	Распределительные газовые сети. Основные характеристики и местоположение определяются в ходе разработки схемы газоснабжения населенного пункта.	дер. Пригорки	Охранная зона	-

Вдоль трассы газопровода устанавливается охранная зона. Минимальные расстояния от оси газопровода при надземной или подземной прокладке до объектов капитального строительства и линейных объектов устанавливаются в соответствии с Приложением Б* или Приложением В* СП 62.1 3330.2011* Свод правил «Газораспределительные системы». Охранная зона пункта редуцирования газа (ГРП, ГРПБ, ГРПЦ, ПРГП) устанавливаются в соответствии с таблицей 5* выше названного свода правил.

Основные характеристики и местоположение определяются в ходе разработки схемы газоснабжения населенного пункта.

2. Параметры функциональных зон, а также сведения о планируемых для размещения в них объектах федерального значения, объектах регионального значения, объектах местного значения, за исключением линейных объектов.

Материалами генерального плана дер. Пригорки, установлены следующие функциональные зоны:

- зона застройки индивидуальными жилыми домами;
- зона озеленения территорий специального назначения;
- зона озелененных территорий общего пользования;
- зона транспортной инфраструктуры;
- зона акваторий;
- общественно-деловая зона;
- зона рекреационного назначения.

Зона застройки индивидуальными жилыми домами предназначена:

- для размещения жилого дома, не предназначенного для раздела на квартиры (дом, пригодный для постоянного проживания, высотой не выше трех надземных этажей), выращивания плодовых, ягодных, овощных, бахчевых или иных

декоративных или сельскохозяйственных культур, размещения гаражей и подсобных сооружений, содержания сельскохозяйственных животных;

- размещения объектов недвижимости, связанных с удовлетворением повседневных потребностей жителей, не причиняющих вред окружающей среде и санитарному благополучию, существенного неудобства жителям, не требующих установления санитарной зоны.

Зона озеленения территорий специального назначения предназначена:

- для размещения зеленых насаждений вдоль санитарно-защитной зоны воздушных линий электропередач мощностью 110 кВт.

Зона транспортной инфраструктуры представляет собой часть территории, ограниченную красными линиями и предназначенную для движения транспортных средств и пешеходов, прокладки инженерных коммуникаций, размещения зеленых насаждений, установки технических средств информации и организации движения. Территория зоны относится к землям общего пользования.

Зона озелененных территорий общего пользования предназначена для создания защитных лесных насаждения, парков, скверов.

Зона акваторий предназначена для расположения естественных и искусственных водных объектов, в том числе пожарных водоемов.

Общественно-деловая зона предназначена для размещения объекта торговли (товаров повседневной необходимости), а также могут размещаться объекты здравоохранения, культуры, общественного питания, бытового обслуживания, предпринимательской деятельности, а также образовательных учреждений начального, среднего и высшего профессионального образования, административных, научно-исследовательских учреждений, культовых зданий и иных зданий, строений и сооружений, стоянок автомобильного транспорта, центров деловой, финансовой, общественной активности.

Зона рекреационного назначения предназначена для размещения детских игровых площадок, площадок для спорта и отдыха взрослого населения. Эта зона, расположенная в границах территорий, занятых городскими лесами, скверами, парками, городскими садами, прудами, озерами, водохранилищами, пляжами, в границах иных территорий, используемых и предназначенных для отдыха, туризма, занятий физической культурой и спортом.

Сведения о планируемых для размещения объектах регионального значения

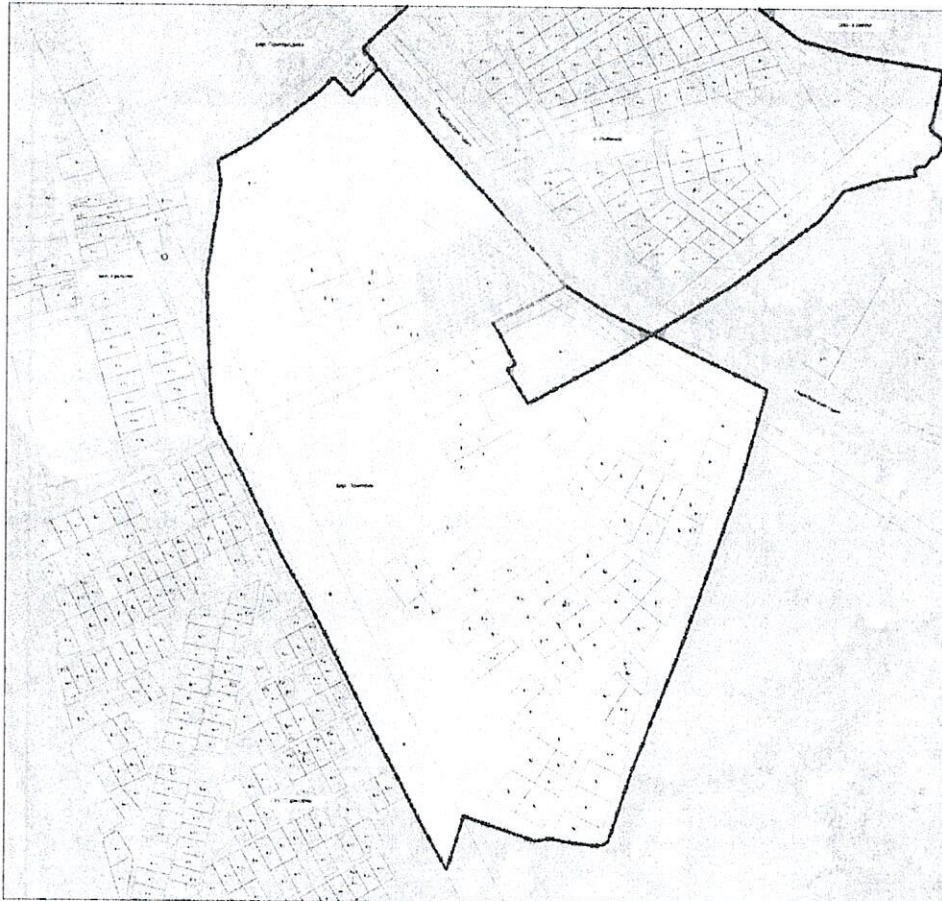
№№	Наименование объекта, краткая характеристика.	Функциональная зона по генплану. Месторасположение.	Зоны с особыми условиями использования территории.	Период реализации.
1.	Реконструкция ПС 110/6 кВ Веретье, 2СШ-6 кВ, №19, КТП-63 кВА Пригорки (замена существующего провода от РУ-0,4 кВ ВЛ0,4 кВ №2 в	дер. Пригорки	Охранная зона вдоль воздушной линии электропередачи	Первый этап

№№	Наименование объекта, краткая характеристика.	Функциональная зона по генплану. Месторасположение.	Зоны с особыми условиями использования территории.	Период реализации.
	пролетах опор №1-8 (~0,280 км) на провод марки СИП-2 сечением не менее 70мм).			

3. Баланс земель при функциональном зонировании дер. Пригорки.

Функциональные зоны	Площадь (га)	Примечание
Зона застройки ИЖС	32,5882	
Зона озеленения территорий особого назначения	4,0239	
Зона улично-дорожной сети	5,5616	
Зона озелененных территорий общего пользования	1,3489	
Зона акваторий	0,1348	
Зона общественно-деловой активности	0,0972	
Зона рекреационного назначения	0,1446	
Общая площадь населенного пункта	43,8992	

Графические материалы



УТВЕРЖДЕНО
Решением комитета Совета
Рыбинского муниципального района
от 10.03.2010 № 10/10-03

Генеральный план населённого пункта дер. Пригорки Суздальского сельского поселения Рыбинского муниципального района Ярославской области Карта границ населенного пункта

УСЛОВНЫЕ ОБОЗНАЧЕНИЯ

Генеральный план

Границы территории Рыбинской Федерации, территории областей, муниципальных районов

Генеральный план, территориальный план, плановый документ

Объекты: Объекты планируемого размещения

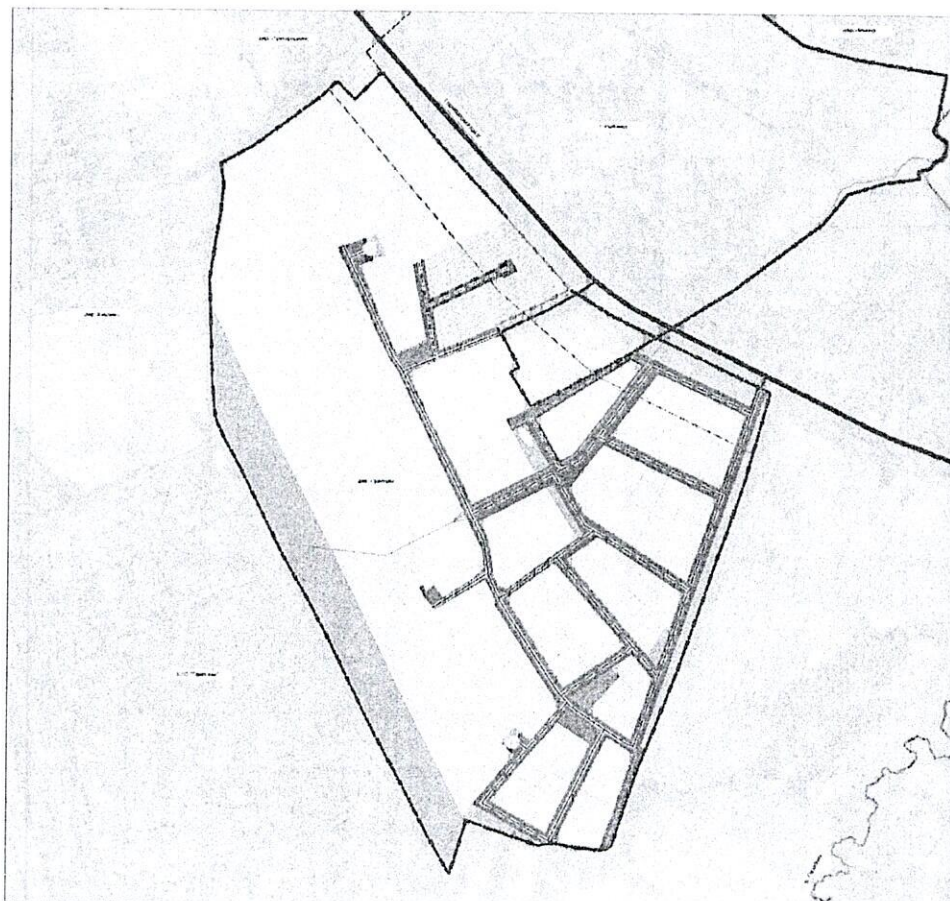
Масштаб: 1:1000

Легенда: Объекты планируемого размещения

Масштаб 1:1000

1 2 3 4 5 6 7 8 9 10 11 12 13 14 15 16 17 18 19 20 21 22 23 24 25 26 27 28 29 30 31 32 33 34 35 36 37 38 39 40 41 42 43 44 45 46 47 48 49 50 51 52 53 54 55 56 57 58 59 60 61 62 63 64 65 66 67 68 69 70 71 72 73 74 75 76 77 78 79 80 81 82 83 84 85 86 87 88 89 90 91 92 93 94 95 96 97 98 99 100

Итого	
1	1
2	2
3	3
4	4
5	5
6	6
7	7
8	8
9	9
10	10
11	11
12	12
13	13
14	14
15	15
16	16
17	17
18	18
19	19
20	20
21	21
22	22
23	23
24	24
25	25
26	26
27	27
28	28
29	29
30	30
31	31
32	32
33	33
34	34
35	35
36	36
37	37
38	38
39	39
40	40
41	41
42	42
43	43
44	44
45	45
46	46
47	47
48	48
49	49
50	50
51	51
52	52
53	53
54	54
55	55
56	56
57	57
58	58
59	59
60	60
61	61
62	62
63	63
64	64
65	65
66	66
67	67
68	68
69	69
70	70
71	71
72	72
73	73
74	74
75	75
76	76
77	77
78	78
79	79
80	80
81	81
82	82
83	83
84	84
85	85
86	86
87	87
88	88
89	89
90	90
91	91
92	92
93	93
94	94
95	95
96	96
97	97
98	98
99	99
100	100



УТВЕРЖДЕНО
Решением комитета Совета
Рыбинского муниципального района
от 10.03.2010 № 10/10-03

Генеральный план населённого пункта дер. Пригорки Суздальского сельского поселения Рыбинского муниципального района Ярославской области Карта планируемого размещения объектов местного значения

УСЛОВНЫЕ ОБОЗНАЧЕНИЯ

Генеральный план

Границы территории Рыбинской Федерации, территории областей, муниципальных районов

Генеральный план, территориальный план, плановый документ

Объекты планируемого размещения

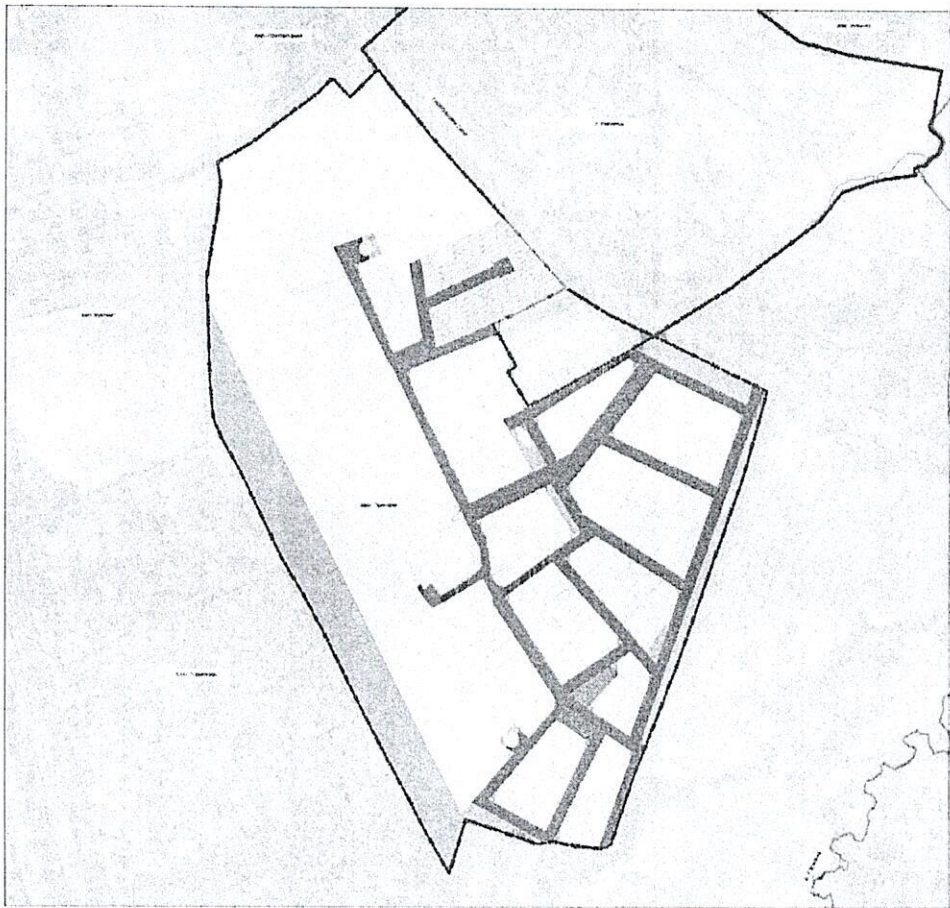
Масштаб: 1:1000

Легенда: Объекты планируемого размещения

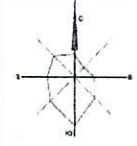
Масштаб 1:1000

1 2 3 4 5 6 7 8 9 10 11 12 13 14 15 16 17 18 19 20 21 22 23 24 25 26 27 28 29 30 31 32 33 34 35 36 37 38 39 40 41 42 43 44 45 46 47 48 49 50 51 52 53 54 55 56 57 58 59 60 61 62 63 64 65 66 67 68 69 70 71 72 73 74 75 76 77 78 79 80 81 82 83 84 85 86 87 88 89 90 91 92 93 94 95 96 97 98 99 100

Итого	
1	1
2	2
3	3
4	4
5	5
6	6
7	7
8	8
9	9
10	10
11	11
12	12
13	13
14	14
15	15
16	16
17	17
18	18
19	19
20	20
21	21
22	22
23	23
24	24
25	25
26	26
27	27
28	28
29	29
30	30
31	31
32	32
33	33
34	34
35	35
36	36
37	37
38	38
39	39
40	40
41	41
42	42
43	43
44	44
45	45
46	46
47	47
48	48
49	49
50	50
51	51
52	52
53	53
54	54
55	55
56	56
57	57
58	58
59	59
60	60
61	61
62	62
63	63
64	64
65	65
66	66
67	67
68	68
69	69
70	70
71	71
72	72
73	73
74	74
75	75
76	76
77	77
78	78
79	79
80	80
81	81
82	82
83	83
84	84
85	85
86	86
87	87
88	88
89	89
90	90
91	91
92	92
93	93
94	94
95	95
96	96
97	97
98	98
99	99
100	100



УТВЕРЖДЕН
Муниципальным советом
Рыбинского муниципального района
2010 г.



Генеральный план

населенного пункта дер. Пригорки
Суздальского сельского поселения Рыбинского
муниципального района Ярославской области
Карта функциональных зон

УСЛОВНЫЕ ОБОЗНАЧЕНИЯ

- Генеральный план**
Генеральный план населенного пункта, территории, территории населенного пункта, территории населенного пункта
- Генеральный план**
Генеральный план населенного пункта, территории населенного пункта, территории населенного пункта
- Условные обозначения**
- Зона для размещения объектов жилищного назначения
 - Зона для размещения объектов общественного назначения
 - Зона для размещения объектов промышленного назначения
 - Зона для размещения объектов сельскохозяйственного назначения
 - Зона озеленения
 - Зона водного назначения
 - Зона для размещения объектов лесного назначения
 - Зона для размещения объектов специального назначения

Масштаб 1:5000
0 10 20 30 40 50 60 70 80 90 100 м

Утвержден
Муниципальным советом Рыбинского муниципального района в соответствии с Законом Ярославской области от 20.03.2007 № 11-03/2007-ОЗ

№		Дата утверждения		Подпись	
1	1	2010	2010		
2	2	2010	2010		
3	3	2010	2010		
4	4	2010	2010		
5	5	2010	2010		